



Les Fiches de l'Observatoire

Novembre 2022 - N°170

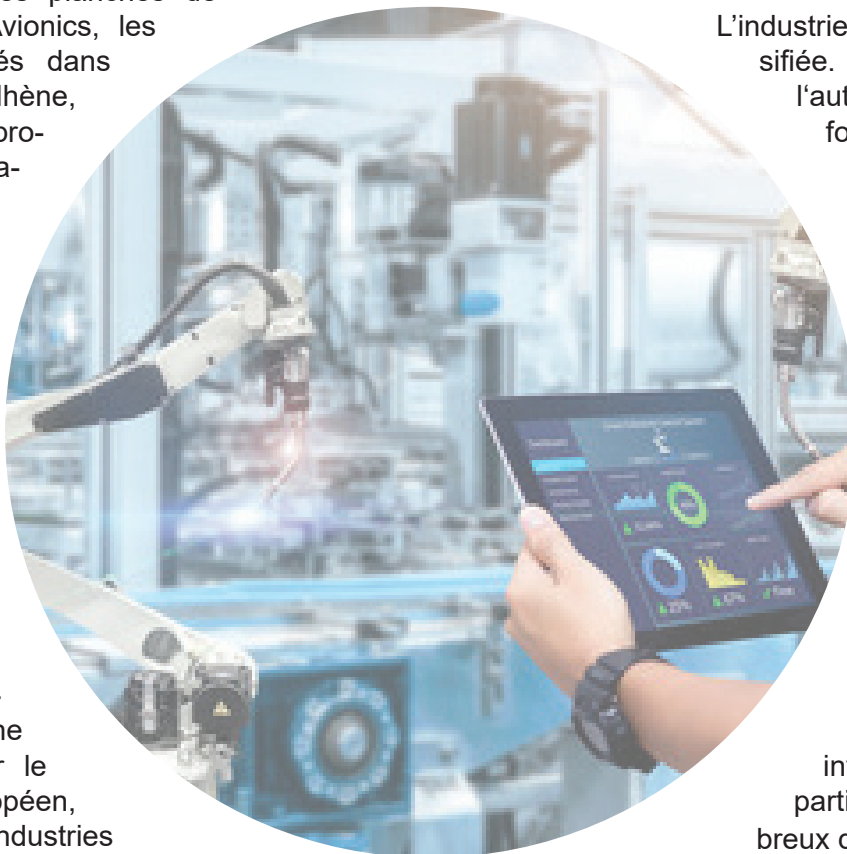
L'industrie en Loir-et-Cher

Les tablettes de chocolat Poulain, les madeleines Saint-Michel, les shampoings Head & Shoulders, les cardans et colonnes de direction Robert Bosch Automotive Steering, les planches de bord d'avion Thales Avionics, les équipements spécialisés dans la protection La Calhène, les sèches cheveux professionnels Velecta Paramount, les produits d'aromathérapie du Dr Valnet...

Ces produits et bien d'autres encore, exemples de réussite commerciale en France comme à l'étranger, sont fabriqués en Loir-et-Cher. Les entreprises qui les élaborent ont des noms prestigieux. Elles occupent très souvent une position de leader sur le marché national, européen, voire mondial. Ces industries performantes et innovantes portent très loin les savoir-faire du département.

L'industrie occupe une place importante en Loir-et-Cher : 22 000 emplois dont 19 000 emplois salariés répartis dans plus de 800 entreprises. Le Loir-et-

Cher se situe au 14^{ème} rang des départements français pour la proportion des emplois industriels dans le total des emplois.



L'industrie est plutôt diversifiée. L'agroalimentaire, l'automobile, la transformation du plastique, la fabrication de produits métalliques offrent à eux seuls la moitié des emplois du secteur.

L'industrie génère aussi de gros volumes d'activité chez ses sous-traitants et occupe environ 45 % des intérimaires, tous particulièrement nombreux dans la région.

L'industrie propose une gamme très variée de métiers, globalement plutôt bien rémunérés, et offre des possibilités de carrières évolutives et passionnantes. Elle recrute...

Malgré les mutations en cours, le Loir-et-Cher reste marqué par « l'économie du faire » où l'industrie figure en bonne place

> Les évolutions contrastées entre les secteurs d'activités au cours des dix dernières années relèvent d'un mouvement s'inscrivant dans un temps beaucoup plus long et traduisent **une transformation à la fois profonde et rapide de l'économie**.

> Depuis les années 1990, cela s'est concrétisé en Loir-et-Cher par une multiplication par 1,5 du nombre d'emplois tertiaires marchands et une croissance de 35 % du non marchand tandis que l'agriculture a perdu dans le même temps la moitié de ses effectifs, l'industrie 36 % et la construction, plus d'un dixième.

> L'industrie et les services marchands généraient autant d'emplois dans le milieu des années 1990 ; le rapport de l'un à l'autre est aujourd'hui de 2 à 5.

> Certaines activités industrielles ont perdu beaucoup d'effectifs, voire ont disparu, au cours des dernières décennies. Il s'agit pour la plupart d'activités traditionnelles de production ; celles-ci ont subi la concurrence frontale des pays émergents à faible coût de main d'œuvre, les conduisant parfois à délocaliser leurs unités de production.

> Un autre mouvement de fond correspond à l'**externalisation progressive d'activités** ne constituant pas le cœur de métier des entreprises industrielles vers l'intérim ou la sous-traitance (services comptables, juridiques, administratifs, nettoyage, maintenance, gardiennage...). Ce mouvement a contribué au transfert d'emplois **de l'industrie vers les services marchands** (phénomène de tertiairisation de l'économie), réduisant fictivement la part du premier.

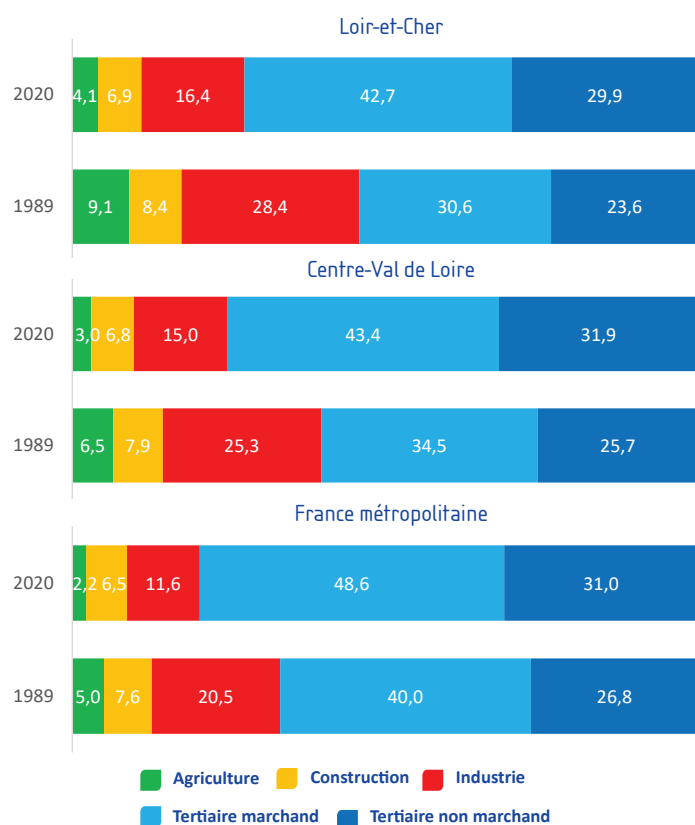
> Beaucoup d'entreprises ont aussi investi dans l'automatisation et la robotisation de leurs process de production, limitant de fait leur main d'œuvre.

> Désormais, les **services regroupent 73 % des effectifs** du département. Leur progression importante dans les années récentes correspond aussi largement à un **phénomène de rattrapage, leur poids étant resté longtemps plus faible qu'ailleurs**.

> Ces évolutions n'ont cependant pas ôté **une des fortes singularités** du Loir-et-Cher dont **l'économie demeure « marquée au Faire »**. Les activités de production, de transformation et de construction (globalement industrie + construction + agriculture) représentent encore environ 27 % des emplois (46 % en 1989), contre 25 % en Région et 20 % en métropole.

> La **spécificité industrielle du Loir-et-Cher** s'affirme d'ailleurs de plus en plus. Le poids de ce secteur dans l'emploi total, bien que se réduisant, figure parmi les plus élevés du pays.

Poids comparé des grands secteurs d'activités dans l'emploi total (salarié et non salarié) en 1989 et 2020



Source : Insee - Estimations d'emploi (1989- définitives)- 2020- (deuxième estimation- mai 2022)

LE LOIR-ET-CHER



rang des départements métropolitains pour l'importance de l'emploi industriel dans l'emploi total

22 000 EMPLOIS

19 000 EMPLOIS SALARIÉS

800 ENTREPRISES

Source Insee- RP 2019

> Le **recul de l'emploi industriel** est un phénomène général. En Loir-et-Cher il est **très semblable à celui observé pour la région Centre - Val de Loire**.

> Toutefois, la situation semble changer. Pour la première fois depuis de très nombreuses années, l'industrie crée de nouveau plus d'emplois qu'elle n'en perd au niveau national.

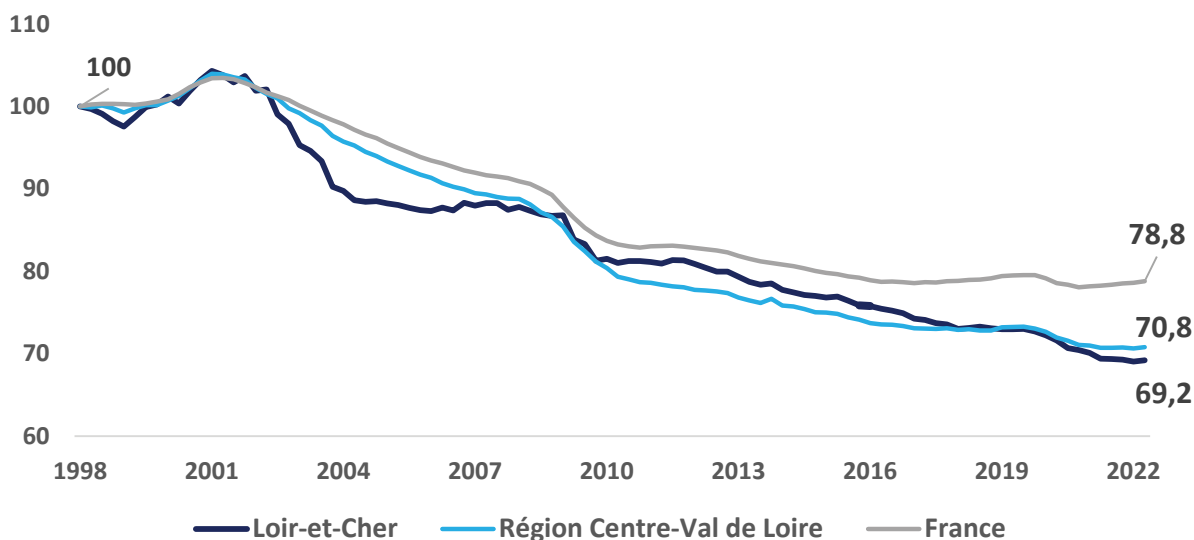
> La moitié des effectifs de l'industrie est proposée par **4 secteurs d'activités** qui donnent au Loir-et-Cher sa spécificité : **agroalimentaire, fabrication de produits métalliques, automobile et transformation du plastique**.

> L'industrie, bien que **diversifiée**, présente donc une **concentration importante**.

> L'**agroalimentaire** est désormais le premier secteur industriel du Loir-et-Cher. Il a bénéficié d'une croissance importante et régulière au cours des dernières années, porté en partie par le pôle du Controis-en Sologne (Food Val de Loire).

> Globalement, **plusieurs secteurs ont augmenté leurs effectifs au cours des années récentes** : la **maroquinerie** (installation Louis Vuitton à Vendôme), la fabrication de **produits métalliques**, la fabrication de **matériels de transport** (hors automobile), la réparation et installation de **machines et d'équipements** et la **métallurgie**.

Evolution comparée des effectifs* salariés industriels (du secteur privé) entre 1998 et 2022 (30 juin)



D'après source : ACOSS-URSSAF - * données CVS (correction des variations saisonnières)

Activités du «Faire» en Loir-et-Cher



AGRICULTURE



INDUSTRIE



CONSTRUCTION



46 %

1989

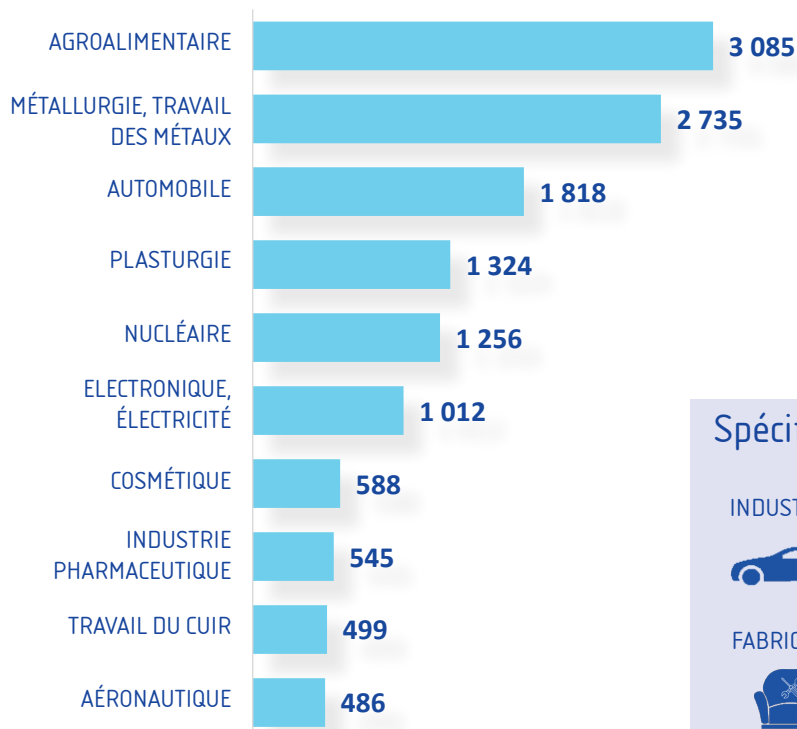
27 %

2020

Source : Insee- Estimations d'emploi (1989- définitives)- 2020- (deuxième estimation- mai 2022)

Une industrie plutôt diversifiée

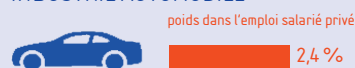
Effectifs salariés des principaux secteurs industriels de Loir-et-Cher



D'après source : ACOSS-URSSAF au 31/12/2021

Spécificités économiques du Loir-et-Cher

INDUSTRIE AUTOMOBILE



X 3,8

fois plus qu'en région

FABRICATION DE MEUBLES



X 3,1

INDUSTRIES ALIMENTAIRES



X 1,6

FABRICATION DE PRODUITS MÉTALLIQUES



X 1,4

Source : URSAFF- Acoff au 31/12/2021

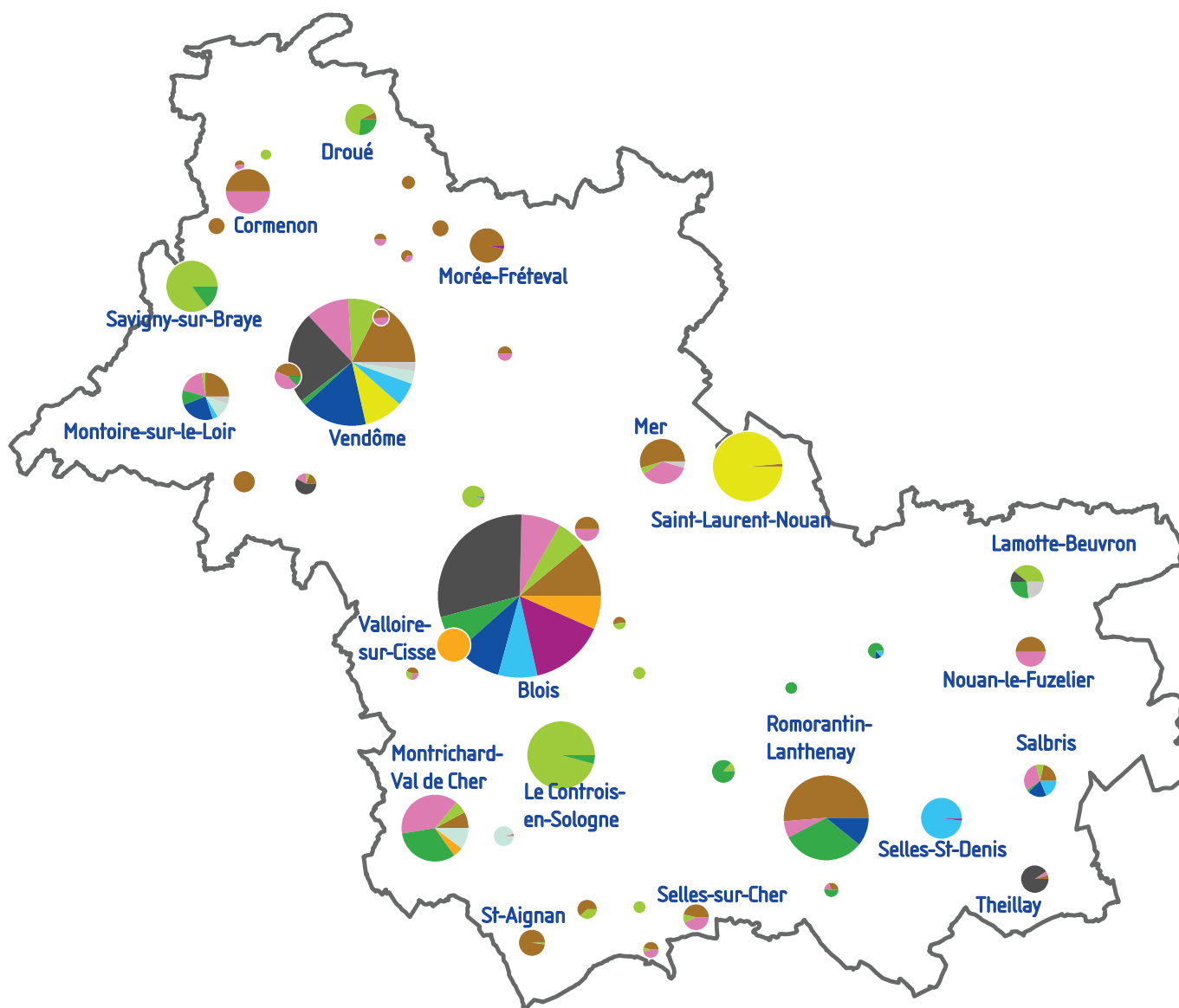
Clé de lecture : l'industrie automobile représente 2,4 % du total de l'emploi en Loir-et-Cher, soit 3,8 fois plus qu'en région Centre-Val de Loire. C'est donc une forte spécificité locale.

LES 5 PLUS GROS EMPLOYEURS

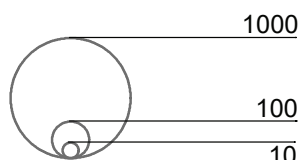


Sources : CCI, Observatoire de l'Économie et des Territoires

Les principaux pôles industriels de Loir-et-Cher



Effectifs industriels



Filières d'activité



Source : Effectifs salariés (URSSAF 2020)



Crédit photo : Jean-Luc Vezon- Affinity La Chapelle

AGROALIMENTAIRE

Les principaux établissements de la filière agroalimentaire en Loir-et-Cher

RAISON SOCIALE	ACTIVITÉ	COMMUNE	TRANCHE EFFECTIF
ST MICHEL CONTRES	Biscuiterie, pâtisserie	LE CONTROIS-EN-SOLOGNE	1 000
S N V	Abattage, transformation et conditionnement de volailles	SAVIGNY-SUR-BRAYE	500 à 600
MARCO POLO FOODS	Sushis frais et surgelés	LE CONTROIS-EN-SOLOGNE	100 à 200
FROMAGERIES BEL	Conception de produits laitiers	VENDÔME	100 à 200
CPK PRODUCTION FRANCE	Chocolat, confiserie	VILLEBAROU	100 à 200
THIOLAT	Solutions d'emballages alimentaires	BLOIS	100 à 200
AFFINITY LA CHAPELLE	Aliments pour animaux de compagnie	LA CHAPELLE-VENDÔMOISE	50 à 100
FESTINS DE SOLOGNE	Plats cuisinés	LAMOTTE-BEUVRON	50 à 100
REITZEL - BRIAND S.A.S.	Conserverie de condiments	MONTRICHARD VAL DE CHER	50 à 100
PEP	Conditionnement de légumes et produits d'œufs	LAMOTTE-BEUVRON	50 à 100
FEUILLETTE PRODUCTION	Boulangerie, pâtisserie	BLOIS	50 à 100
LA BISCUITERIE DE CHAMBORD	Biscuiterie, pâtisserie	MASLIVES	Moins de 50

Source : Observatoire de l'économie et des territoires- CMA- CCI 30 juin 2022

Définition : la filière désigne couramment l'ensemble des activités complémentaires qui concourent, d'amont en aval, à la réalisation d'un produit fini. On parle ainsi de filière automobile (de l'acier au véhicule en passant par les équipements). La filière intègre en général plusieurs branches.

MÉTALLURGIE ET TRAVAIL DES MÉTAUX

Les principaux établissements de la filière métallurgie et travail des métaux en Loir-et-Cher

RAISON SOCIALE	ACTIVITÉ	COMMUNE	TRANCHE EFFECTIF
ETABLISSEMENTS CAILLAU	Colliers de serrage	ROMORANTIN-LANTHENAY	400 à 500
HMY FRANCE	Aménagement et agencement de magasins	VENDÔME	200 à 300
LE TRIANGLE	Fabrication, installation et commercialisation de bâtiments agricoles industriels	ST-HILAIRE-LA-GRAVELLE MORÉE	100 à 200
COOPER CAPRI SAS	Appareillage et accessoires électriques	NOUAN-LE-FUZELIER	100 à 200
PROJECT USINAGE ET INTEGRATION	Mécanique de précision et usinage	VENDÔME	100 à 200
TRIGANO JARDIN	Equipements et jeux de plein air	CORMENON	100 à 200
ACIAL	Mobilier métallique	SAINT-AIGNAN	100 à 200
SIGNALISATION PROTECTION LOGISTIQUE LASER	Équipements de protection pour collectivités et entreprises	PRUNAY-CASSEREAU	100 à 200
BAUMER BOURDON HAENNI SAS	Instruments de mesure de pression, de températures	VENDÔME	50 à 100
AALBERTS SURFACE TECHNOLOGIES SAS	Traitement de surfaces	CORMENON	50 à 100
EPSYS	Matériel de distribution et de commande électrique	MONTOIRE-SUR-LE-LOIR	50 à 100

Source : Observatoire de l'économie et des territoires - CMA - CCI 30 juin 2022



Crédit photo : Jean-Luc Vezon - SPL

AUTOMOBILE

Les principaux établissements de la filière automobile en Loir-et-Cher

RAISON SOCIALE	ACTIVITÉ	COMMUNE	TRANCHE EFFECTIF
BORGWARNER FRANCE	Systèmes d'injection pour moteurs diesel	BLOIS	Moins de 1 000
ROBERT BOSCH AUTOMOTIVE STEERING VENDOME	Cardans et colonnes de direction	VENDÔME	500 à 600
ETABLISSEMENTS CAILLAU	Colliers de serrage	ROMORATIN - LANTHENAY	400 à 500
VALEO VISION	Projecteurs et feux pour l'automobile	BLOIS	200 à 300
JTEKT HPI	Composants hydrauliques	BLOIS	200 à 300
PROJECT USINAGE ET INTEGRATION	Mécanique de précision et usinage	VENDÔME	100 à 200
FAURECIA AUTOMOTIVE COMPOSITES	Equipementier automobile	THEILLAY	100 à 200
DUNCHA FRANCE	Composants tubulaires	BLOIS	100 à 200
IDI COMPOSITES INTERNATIONAL (EUROPE)	Semi-produits composites	VINEUIL	100 à 200
AALBERTS SURFACE TECHNOLOGIES SAS	Traitement de surfaces	CORMENON	50 à 100
TRAVEN TECHNOLOGY	Joint de cardan et colonnes de direction	SAINT-AMAND-LONGPRÉ	50 à 100

Source : Observatoire de l'économie et des territoires- CMA- CCI 30 juin 2022



Crédit photo : Jean-Luc Vezon - R. Bosh



Crédit photo : Jean-Luc Vezon - Somater

PLASTURGIE

Les principaux établissements de la filière plasturgie en Loir-et-Cher

RAISON SOCIALE	ACTIVITÉ	COMMUNE	TRANCHE EFFECTIF
DAHER AEROSPACE	Emballages spéciaux en matériaux divers	SAINT-JULIEN-DE-CHÉDON	200 à 300
AIRNOV FRANCE	Emballages pour produits pharmaceutiques	ROMORANTIN-LANTHENAY	200 à 300
COOPER CAPRI SAS	Appareillage et accessoires électriques	NOUAN-LE-FUZELIER	100 à 200
ALPLA FRANCE	Solutions d'emballages en matières plastiques	FOSSÉ	100 à 200
AIRCOS	Formulation, fabrication et conditionnement de poudres et produits cosmétiques	ROMORANTIN-LANTHENAY	100 à 200
IDI COMPOSITES INTERNATIONAL (EUROPE)	Semi-produits composites	VINEUIL	100 à 200
SOMATER CONDITIONNEMENTS	Emballage primaire polymère pour l'industrie pharmaceutique	SAVIGNY-SUR-BRAYE	50 à 100
PA MARQUES	Injection et sérigraphie de pièces plastiques	DROUÉ	50 à 100
USI'PLAST SOLOGNE	Fabrication de pièces techniques en matières plastiques	LAMOTTE-BEUVRON	Moins de 50
KAAC COATING SERVICE	Fabrication de pièces techniques en matières plastiques	LE CONTROIS-EN-SOLOGNE	Moins de 50

Source : Observatoire de l'économie et des territoires - CMA- CCI 30 juin 2022

MATÉRIELS ÉLECTRONIQUES, ÉLECTRIQUES

Les principaux établissements de la filière électronique, électricité en Loir-et-Cher

RAISON SOCIALE	ACTIVITÉ	COMMUNE	TRANCHE EFFECTIF
THALES AVIONICS	Etude et fabrication d'équipements de planches de bord d'avion	VENDÔME	400 à 500
VALEO VISION	Projecteurs et feux pour l'automobile	BLOIS	200 à 300
JTEKT HPI	Composants hydrauliques	BLOIS	200 à 300
ROSENBERG VENDOME	Moteurs et ventilateurs électriques, aérauliques	VENDÔME	100 à 200
BRANDT FRANCE	Équipements électroménagers	SAINT-OUEN	100 à 200
BAUMER BOURDON HAENNI SAS	Instruments de mesure de pression, de températures	VENDÔME	50 à 100
AXE SYSTEMS	Tôlerie fine, usinage de précision et intégration de systèmes	ROMORANTIN-LANTHENAY	50 à 100
EPSYS	Matériel de distribution et de commande électrique	MONTOIRE-SUR-LE-LOIR	50 à 100
EMKA ELECTRONIQUE	Produits électroniques et électrotechniques	PRUNIER-SOLOGNE	50 à 100
MERCURA	Équipements de signalisation lumineuse et sonore pour l'automobile	LA CHAUSSÉE-SAINT-VICTOR	50 à 100
VELECTA PARAMOUNT	Appareils électriques de séchage pour professionnels de la coiffure	ROMORANTIN-LANTHENAY	Moins de 50

Source : Observatoire de l'économie et des territoires- CMA- CCI 30 juin 2022



Credit photo : Jean-Luc Vezon- Rosenberg

NUCLÉAIRE

Les principaux établissements de la filière du nucléaire en Loir-et-Cher

RAISON SOCIALE	ACTIVITÉ	COMMUNE	TRANCHE EFFECTIF
ELECTRICITÉ DE FRANCE	Production d'énergie, centrale nucléaire	SAINT-LAURENT-NOUAN	800 à 900
GETINGE LA CALHENE	Conception, fabrication d'équipements industriels (environnement hostile, nucléaire...)	VENDÔME	200 à 300

Source : Observatoire de l'économie et des territoires- CMA- CCI 30 juin 2022

AÉRONAUTIQUE

Les principaux établissements de la filière aéronautique en Loir-et-Cher

RAISON SOCIALE	ACTIVITÉ	COMMUNE	TRANCHE EFFECTIF
THALES AVIONICS	Etude et fabrication d'équipements de planches de bord d'avion	VENDÔME	400 à 500
ETABLISSEMENTS CAILLAU	Colliers de serrage	ROMORANTIN-LANTHENAY	400 à 500
DAHER AEROSPACE	Emballages spéciaux en matériaux divers	SAINT-JULIEN-DE-CHÉDON	200 à 300
MBDA FRANCE	Missiles et armements	SELLES-ST-DENIS	200 à 300
SENIOR AEROSPACE ERMETO	Tubes, raccords, dispositifs d'injection	FOSSÉ	100 à 200
PROJECT USINAGE ET INTEGRATION	Mécanique de précision et usinage	VENDÔME	100 à 200
ROSENBERG VENDOME	Moteurs et ventilateurs électriques, aérauliques	VENDÔME	100 à 200
DUNCHA FRANCE	Composants tubulaires	BLOIS	100 à 200
ACIAL	Mobilier métallique	SAINT-AIGNAN	100 à 200
AALBERTS SURFACE TECHNOLOGIES SAS	Traitement de surfaces	CORMENON	50 à 100
BAUMER BOURDON HAENNI SAS	Instruments de mesure de températures	VENDÔME	50 à 100
HONEYWELL AEROSPACE VENDOME	Maintenance d'échangeurs thermiques pour l'aéronautique	VENDÔME	Moins de 50
RAFAUT SALBRIS	Commandes de vol Airbus	SALBRIS	Moins de 50

Source : Observatoire de l'économie et des territoires - CMA - CCI 30 juin 2022

COSMÉTIQUE

Les principaux établissements de la filière cosmétique en Loir-et-Cher

RAISON SOCIALE	ACTIVITÉ	COMMUNE	TRANCHE EFFECTIF
PROCTER & GAMBLE BLOIS	Fabrication de produits d'hygiène et de beauté	BLOIS	300 à 400
FRANCOS	Fabrication de produits cosmétiques de luxe	VILLEBAROU	200 à 300
LABORATOIRES EPL PERRON RIGOT	Fabrication de produits cosmétiques	THORÉ-LA-ROCHETTE-SAINT-OUEN	Moins de 50
LABORATOIRE DIABELLE	Fabrication et commerce de produits cosmétiques	MORÉE	Moins de 50
LABORATOIRE MERLE	Fabrication et commercialisation de produits cosmétiques	SELLES-ST-DENIS	Moins de 50

Source : Observatoire de l'économie et des territoires - CMA - CCI 30 juin 2022



Crédit photo : Jean-Luc Vezon - EDF



Crédit photo : Jean-Luc Vezon - Lavoisier

INDUSTRIE PHARMACEUTIQUE

Les principaux établissements de la filière pharmaceutique en Loir-et-Cher

RAISON SOCIALE	ACTIVITÉ	COMMUNE	TRANCHE EFFECTIF
INNOTHERA CHOUZY	Développement, fabrication, distribution de spécialités pharmaceutiques, para-pharmaceutiques	VALLOIRE-SUR-CISSE	200 à 300
LABORATOIRES CHAIX ET DU MARAIS	Fabrication de produits pharmaceutiques	LA CHAUSSÉE-SAINT-VICTOR	100 à 200
CHIESI	Fabrication de produits pharmaceutiques et cosmétiques	LA CHAUSSÉE-SAINT-VICTOR	100 à 200

Source : Observatoire de l'économie et des territoires- CMA- CCI 30 juin 2022

MATÉRIEL ET OUTILLAGE DE PRÉCISION, ROBOTIQUE

Les principaux établissements de la filière matériel et outillage de précision, robotique en Loir-et-Cher

RAISON SOCIALE	ACTIVITÉ	COMMUNE	TRANCHE EFFECTIF
PROJECT USINAGE ET INTEGRATION	Mécanique de précision et usinage	VENDÔME	100 à 200
DUBUIS ET CIE	Mécanique de précision et fabrication d'outillages hydrauliques	VILLEBAROU	50 à 100
ELIZABETH EUROPE	Outillage pour l'industrie pharmaceutique	LA CHAUSSÉE-SAINT-VICTOR	50 à 100
SFERIC	Implants orthopédiques	MENARS	50 à 100
SOCIETE DE MECANIQUE ET OUTILLAGE DE PRECISION	Usinage de précision	LA CHAUSSÉE-SAINT-VICTOR	50 à 100
CONCEPTION AUTOMATISME INDUSTRIE REALISATION ELECTROTECHNIQUE	Conception et fabrication d'équipements industriels sur mesure	VENDÔME	Moins de 50
DANUBE INTERNATIONAL	Conception et fabrication d'équipements de blanchisserie industriel	LAMOTTE-BEUVRON	Moins de 50
ANTARES-FRANCE	Mécanique de précision	MER	Moins de 50
BAURAL	Fabrication de machines spéciales pour la recherche agronomique	CHAMPIGNY-EN-BEAUCE - BLOIS	Moins de 50
SERMATEC	Fabrication et vente de machines spéciales	VINEUIL	Moins de 50

Source : Observatoire de l'économie et des territoires- CMA- CCI 30 juin 2022

TRAVAIL DU CUIR

Les principaux établissements de la filière du cuir en Loir-et-Cher

RAISON SOCIALE	ACTIVITÉ	COMMUNE	TRANCHE EFFECTIF
COMMERCIALE DE MAROQUINERIE	Fabrication et commercialisation d'articles de maroquinerie	MONTRICHARD VAL DE CHER MONTHOU-SUR-CHER MONTTOIRE-SUR-LE-LOIR	300 à 400
SOCIETE DES ATELIERS LOUIS VUITTON	Fabrication d'articles de maroquinerie haut de gamme	VENDÔME	100 à 200
BOURGOIN MEUNIER THIERRY	Produits spécialisés dans les domaines du store, de la sellerie, de la décoration	BLOIS	Moins de 50

Source : Observatoire de l'économie et des territoires - CMA - CCI 30 juin 2022

AUTRES ACTIVITÉS INDUSTRIELLES IMPORTANTES

Les principaux établissements relevant d'autres activités industrielles importantes en Loir-et-Cher

RAISON SOCIALE	ACTIVITÉ	COMMUNE	TRANCHE EFFECTIF
ICOPAL	Fabrication de produits d'étanchéité pour le bâtiment et le génie civil	CORMENON	100 à 200
CENTRE BEDDING	Fabrication de matelas	MER	100 à 200
SACCAP	Conception et fabrication de vannes industrielles	BLOIS	50 à 100
STAL INDUSTRIE	Fabrication de mobiliers industriels et commerciaux	ROMORANTIN-LANTHENAY	50 à 100
ORLEANAISE COMBUSTIBLES COLLECTE D'ORDURES INDUSTRIELLES MENAGERE	Collecte de déchets ménagers et industriels	MUR-DE-SOLOGNE	50 à 100
TRESCAL	Étalonnage, vérification et réparation d'instruments de mesure	VENDÔME	50 à 100
NEFAB	Conception, fabrication et vente d'emballages industriels	SALBRIS	50 à 100
H.B. FULLER ADHESIVES FRANCE	Fabrication de colles et adhésifs industriels	BLOIS	50 à 100
LA FORTEZZA-ALSER	fabrication de mobilier métallique	ROMORANTIN-LANTHENAY	Moins de 50
EUROCOATINGS	Conception, fabrication et commercialisation de systèmes de peinture et revêtements spéciaux pour l'industrie	MER	Moins de 50
SILLINGER	Fabrication et vente de bateaux pneumatiques	MER	Moins de 50
INDRA SAS	Recyclage automobile	PRUNIER-SOLOGNE	Moins de 50

Source : Observatoire de l'économie et des territoires - CMA - CCI 30 juin 2022

UN VIVIER IMPORTANT DE SOUS-TRAITANTS

2 200 emplois
salariés en 2020

Les principaux établissements de la filière sous-traitance industrielle en Loir-et-Cher

RAISON SOCIALE	ACTIVITÉ	COMMUNE	TRANCHE EFFECTIF
DAHER AEROSPACE	Emballages spéciaux en matériaux divers	SAINT-JULIEN-DE-CHÉDON	200 à 300
COOPER CAPRI SAS	Appareillage et accessoires électriques	NOUAN-LE-FUZELIER	100 à 200
PROJECT USINAGE ET INTEGRATION	Mécanique de précision et usinage	VENDÔME	100 à 200
AALBERTS SURFACE TECHNOLOGIES SAS	Traitement de surfaces	CORMENON	50 à 100
ELIZABETH EUROPE	Outillage pour l'industrie pharmaceutique	LA CHAUSSÉE-SAINT-VICTOR	50 à 100
EMKA ELECTRONIQUE	Produits électroniques et électrotechniques	PRUNIERSEN-SOLOGNE	50 à 100
SFERIC	Implants orthopédiques	MENARS	50 à 100
PRECICAST	Fonderie de précision	THORÉ-LA-ROCHETTE	50 à 100
BARBAS ET PLAILLY	Fonderie d'alliages d'aluminium	MONTOIRE-SUR-LE-LOIR	50 à 100
SOCIETE DE MECANIQUE ET OUTIL-LAGE DE PRECISION	Usinage de précision	LA CHAUSSÉE-SAINT-VICTOR	50 à 100
DARGAISSE	Tôlerie fine de précision et tôlerie industrielle	VENDÔME	Moins de 50

Source : Observatoire de l'économie et des territoires- CMA- CCI 30 juin 2022

> Les entreprises de ces secteurs industriels génèrent elles-mêmes **de très gros volumes d'activités auprès de leurs sous-traitants**, dont beaucoup sont eux-mêmes industriels.

> Le **poids de la sous-traitance dans l'économie est particulièrement élevé en Loir-et-Cher**, comme c'est le cas aussi en région Centre – Val de Loire.

> **L'industrie est aussi à l'origine d'une partie importante de l'activité des agences d'intérim** (environ 45 % des volumes horaires réalisés) et explique en grande partie que le travail temporaire soit développé en Loir-et-Cher (6,6 % des emplois salariés du secteur privé, contre 4,1 % au niveau national). Cela constitue une forte singularité de l'économie locale.

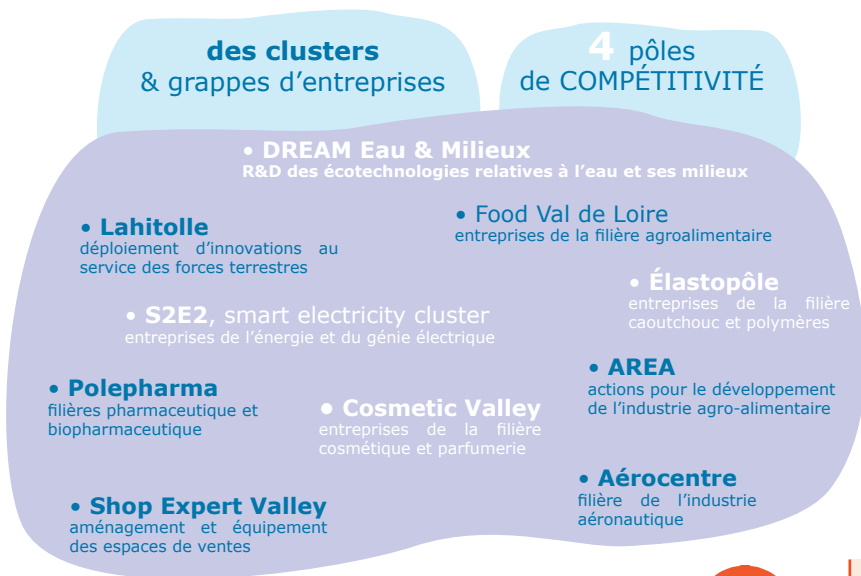


Des filières bien structurées

> Les savoir-faire locaux ont permis de faire émerger **différentes filières d'excellence organisées sous la forme de clusters*, de grappes d'entreprises*, de pôles de compétitivité***. Ceux-ci structurent localement les activités dans plusieurs spécialités (cf ci-dessous) et permettent d'offrir aux entreprises des conditions de partenariat et de développement optimisées.

> **A noter aussi que deux territoires du Loir-et-Cher** (Vendômois et sud du département autour de Romorantin-Lanthenay et Salbris) sont également reconnus comme **Territoires d'industrie** par l'Etat, dans l'objectif de soutenir ce secteur d'activité, porteur localement de grands enjeux.

Sources : Dev'up Centre-Val de Loire, Observatoire de l'Économie et des Territoires



Définitions :

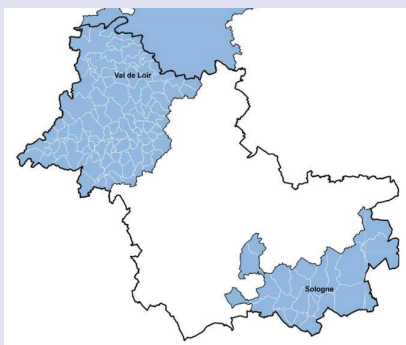
- * **Cluster** : concentration géographique d'entreprises fournisseurs de biens et de services dans des branches industrielles proches.
- * **Grappe d'entreprises** : réseau d'entreprises constitué de PME et de TPE ancrées localement sur un même créneau de production et appartenant souvent à une même filière.
- * **Pôle de compétitivité** : mobilise sur un territoire bien identifié les capacités d'innovation des industriels et des entreprises autour d'une thématique commune.

Sources : Dev'up Centre-Val de Loire, Ministère de l'Économie, des Finances et de la Relance, Franceclusters.fr



Food Val de Loire est une initiative partenariale de la CCI de Loir-et-Cher et de la Communauté de communes Val de Cher-Controis, avec le concours de la Chambre d'Agriculture de Loir et Cher. C'est un Pôle d'Entrepreneuriat Innovant en Agroalimentaire, au service de l'ensemble de la filière en Région Centre Val de Loire. Il déploie ses activités selon 5 composantes : un réseau d'entreprises, un Incubateur d'innovation, une Cellule de Veille, un Agro-parc d'activités labellisé. L'incubateur - membre du réseau The Place By CCI et labellisé Village By CA - est le poste avancé du Pôle pour accompagner et héberger des activités novatrices. Il se situe sur l'Agro-parc du Controis-en-Sologne. L'accompagnement de projets peut également s'effectuer sans être installé dans l'incubateur. Quant aux hébergements proposés ils peuvent être industriels et/ou tertiaires.

DEUX TERRITOIRES D'INDUSTRIE POUR REDYNAMISER LE TISSU INDUSTRIEL DU LOIR-ET-CHER



Initiés par l'Etat, ces territoires visent à rassembler les pouvoirs publics et les industriels pour concentrer les moyens d'action et apporter des réponses concrètes aux enjeux de soutien à l'industrie : développement des compétences, mobilité des salariés, disponibilité du foncier

Vallée du Loir : CA du Territoires vendômois, CC du Perche et Haut Vendômois, CC des Collines du Perche, CC du Grand Châteaudun (28) et CC du Bonnevalais (28).

Sologne : CC du Romorantinais et Monestois et CC de la Sologne des Rivières.

Source : ANICT



Credit photo : Jean-Luc Veillon - CDMF-Lavoisier

Un panel très riche de métiers

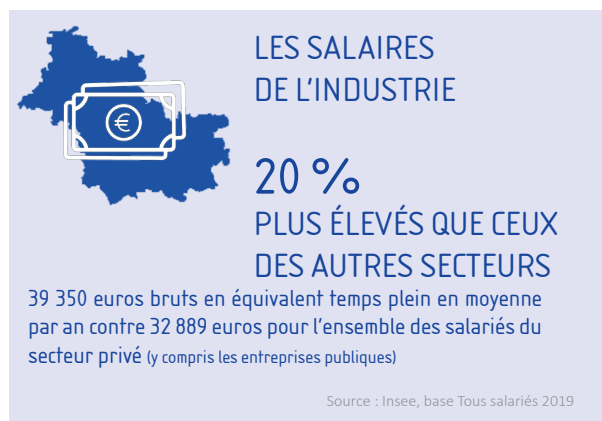
> La **gamme des métiers** exercés dans les entreprises industrielles est **particulièrement étendue**, allant bien au-delà des métiers directement liés à la production. Ils concernent par exemple la maintenance, la recherche et développement, l'organisation des process de fabrication, le marketing, la logistique... et concernent tous les niveaux de formation et de qualification. Les opportunités de carrières évolutives et passionnantes sont nombreuses.

> Loin d'être figées, les **compétences nécessaires évoluent sans cesse**. Sont actuellement très recherchées celles concernant par exemple l'**ingénierie** dans différents domaines, dont le Big Data, l'intelligence artificielle, la sécurité des données... Les **ouvriers qualifiés** dans diverses spécialités sont également très convoités (maintenance en mécanique, impression et façonnage des arts graphiques, réglage, etc.). Il en est de même pour les **ouvriers non qualifiés de la métallerie, serrurerie, etc.**

> **Ces emplois**, bien que majoritairement masculins, **se féminisent de plus en plus**.

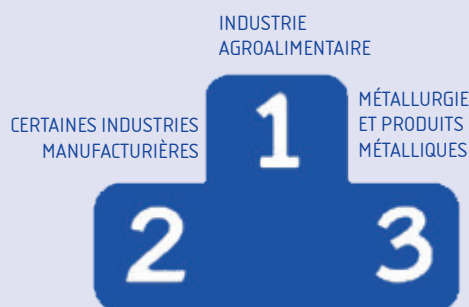
> Les **offres d'emploi** sont **très nombreuses**. La plupart des entreprises recrutent actuellement pour assurer leur développement ou plus simplement pour renouveler leurs salariés (turn-over, départs en retraite).

> Globalement, les **niveaux de salaires dans l'industrie** sont **plus élevés que dans la plupart des autres secteurs d'activité** (de 20 % en moyenne).



1 700 projets de recrutements en Loir-et-Cher dans l'industrie

TOP 3 DES SECTEURS QUI RECRUTENT



TOP 10 DES MÉTIERS RECHERCHÉS

- INGÉNIEURS ET CADRES DE FABRICATION ET DE LA PRODUCTION
- INGÉNIEURS DES MÉTHODES DE PRODUCTION, DU CONTRÔLE QUALITÉ
- SPÉCIALISTES DE L'APPAREILLAGE MÉDICAL
- TECHNICIENS EN MÉCANIQUE ET TRAVAIL DES MÉTAUX
- TECHNICIENS ET AGENTS DE MAÎTRISE DE LA MAINTENANCE ET DE L'ENVIRONNEMENT
- PILOTES D'INSTALLATION LOURDE DES INDUSTRIES DE TRANSFORMATION
- RÉGLEURS
- OUVRIERS QUALIFIÉS DE L'IMPRESSON ET DU FAÇONNAGE DES INDUSTRIES GRAPHIQUES
- OUVRIERS QUALIFIÉS DE L'ÉLECTRICITÉ ET DE L'ÉLECTRONIQUE
- OUVRIERS QUALIFIÉS DES INDUSTRIES AGRO-ALIMENTAIRES (HORS TRANSFORMATION DES VIANDES)

Source : Besoins en Main-d'Œuvre 2022 source Pôle emploi